

## Kinderwaschrinne Edwin V Step

aus kunstharzgebundenem Mineralwerkstoff

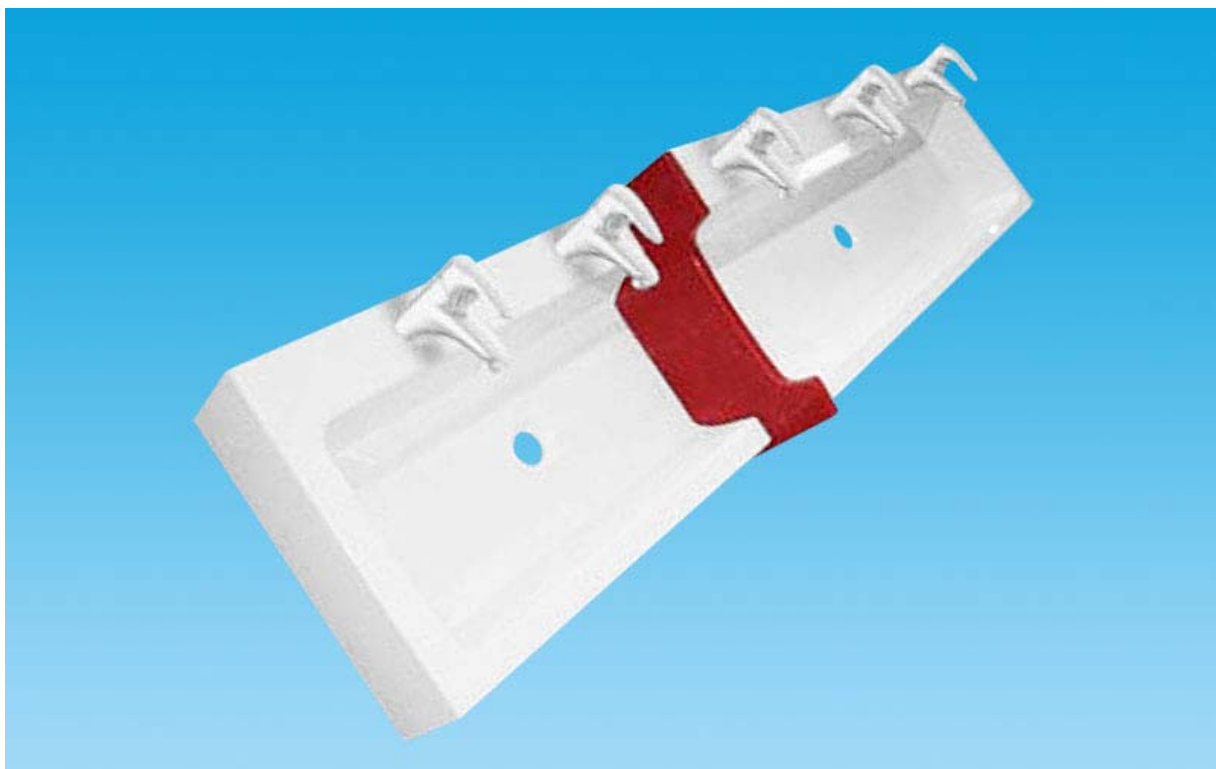
- max. Temperaturbelastung 65°C
- mit porenfreier, glatter Oberfläche
- ohne Überlauf
- wahlweise mit 5 Hahnlochbohrungen
- mit 5 Waschplätzen
- mit integrierter Trennwand, nach RAL Farben
- mit umlaufender Schürze
- mit ¼" Ablaufventil
- auf Anfrage mit Seifenspenderbohrung
- zur Montage an der Wand
- mit Höhenabstufung
- Zubehör: Stockschrauben und Wanddübel

### Abmessungen:

- Hahnlochbohrung: Ø 35 mm
- umlaufende Schürze: 148 mm
- Gesamtmaß: 1949 x 148 x 450 mm

### Farbe:

- Alpinweiß



**Artikelnummern:**

- 100050 Edwin V 1949 step, HL
- 100051 Edwin V 1949 step, o.HL

**Technische Zeichnungen:**

